

Aus-/Einbau Unterholmverkleidung.

Eingerissene Unterholmverkleidungen aufgrund falsch angesetzter Hebebühnenarme durch mangelnde Sachkenntnis der Werkstatt? Da dies sicherlich nicht zum sehr guten CW-Wert des Audi A2 beiträgt, wurden die beiden Unterholmverkleidungen besorgt und ausgetauscht.

Benötigte Teile: Unterholmverkleidungen schwarz
(Abdeckkappen für Bordwagenheberaufnahmen sind inkl.)

1x links (Fahrerseite): 1x rechts:
8Z0 853 859 A 3FZ 8Z0 853 860 A 3FZ je 33,75 + 19% MwSt. = **40,16 €** (6/2010)
Die hinteren Endstücke werden nicht benötigt.

Benötigtes Werkzeug: Schraubendreher, 25ger Torx

Vorgehensweise:

- Wagen auf die Hebebühne (Arme an der **richtigen** Stelle ansetzen) oder aufbocken.
- Die 3 Torx (T25) Schrauben der Unterholmverkleidung im vorderen Radhaus herausdrehen. siehe Bild 1

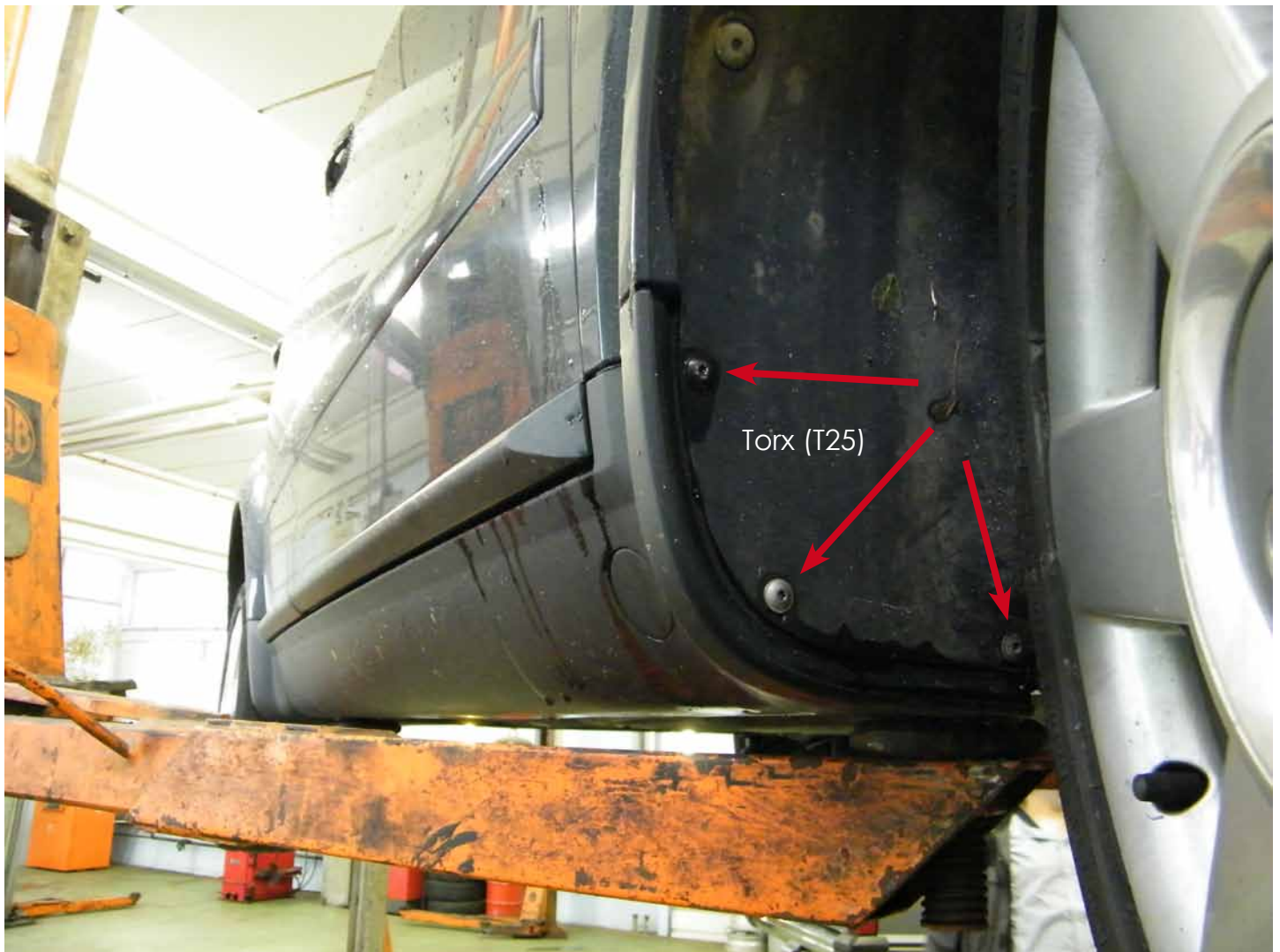


Bild 1



- alle Torx Schrauben (T25) auf der Unterseite der Unterholmverkleidung herausdrehen. siehe Bild 2

Bild 2



- Unterholmverkleidung nach unten ziehen (für ausreichend Beleuchtung sorgen, eine Stablampe eignet sich hier sehr gut) – siehe Bild 3

Bild 3

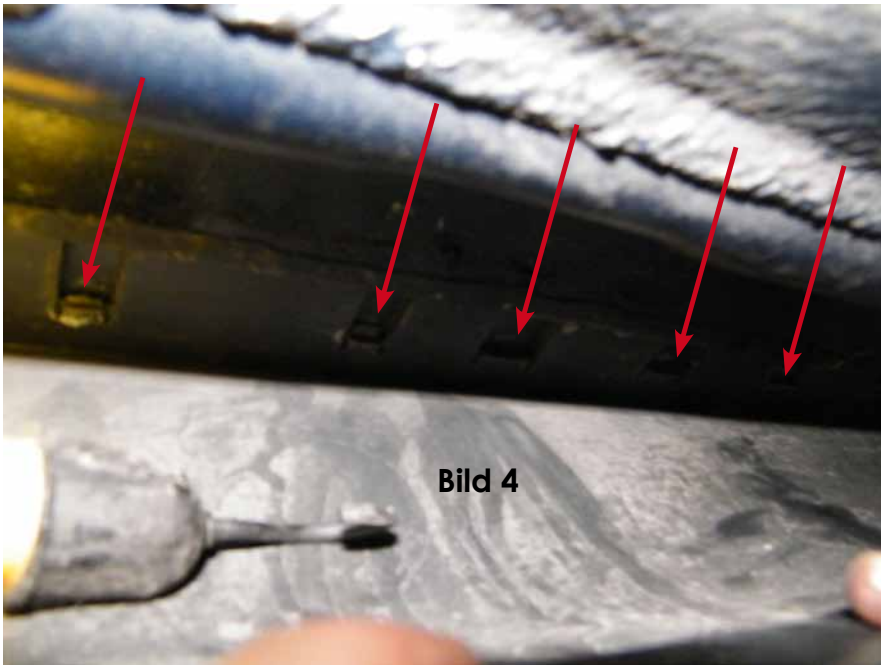


Bild 4

- Jetzt müssen die Rastnasen der Einstiegsleisten mit dem Schraubendreher nach aussen gedrückt werden siehe Bild 4 und 5.



Bild 5

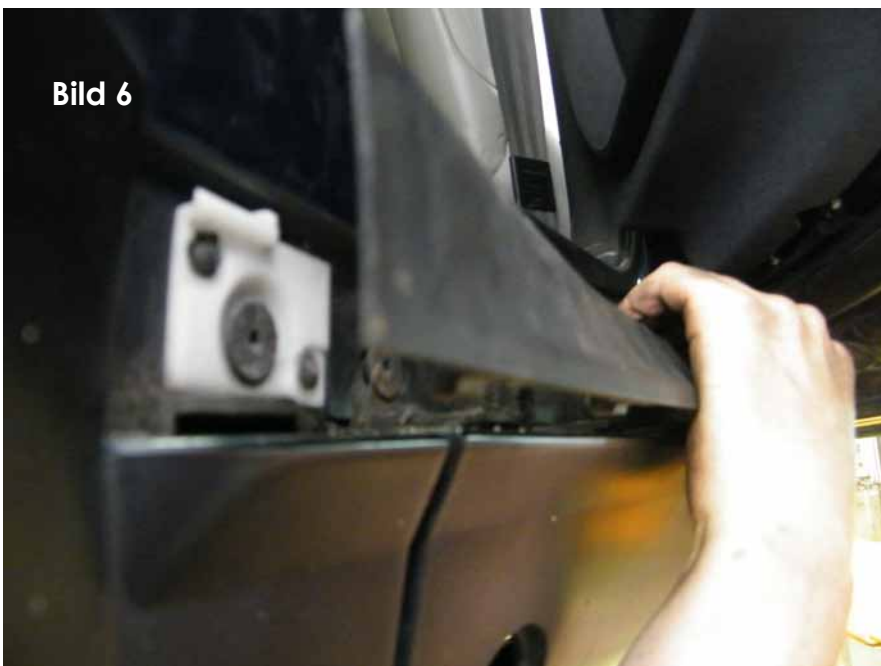
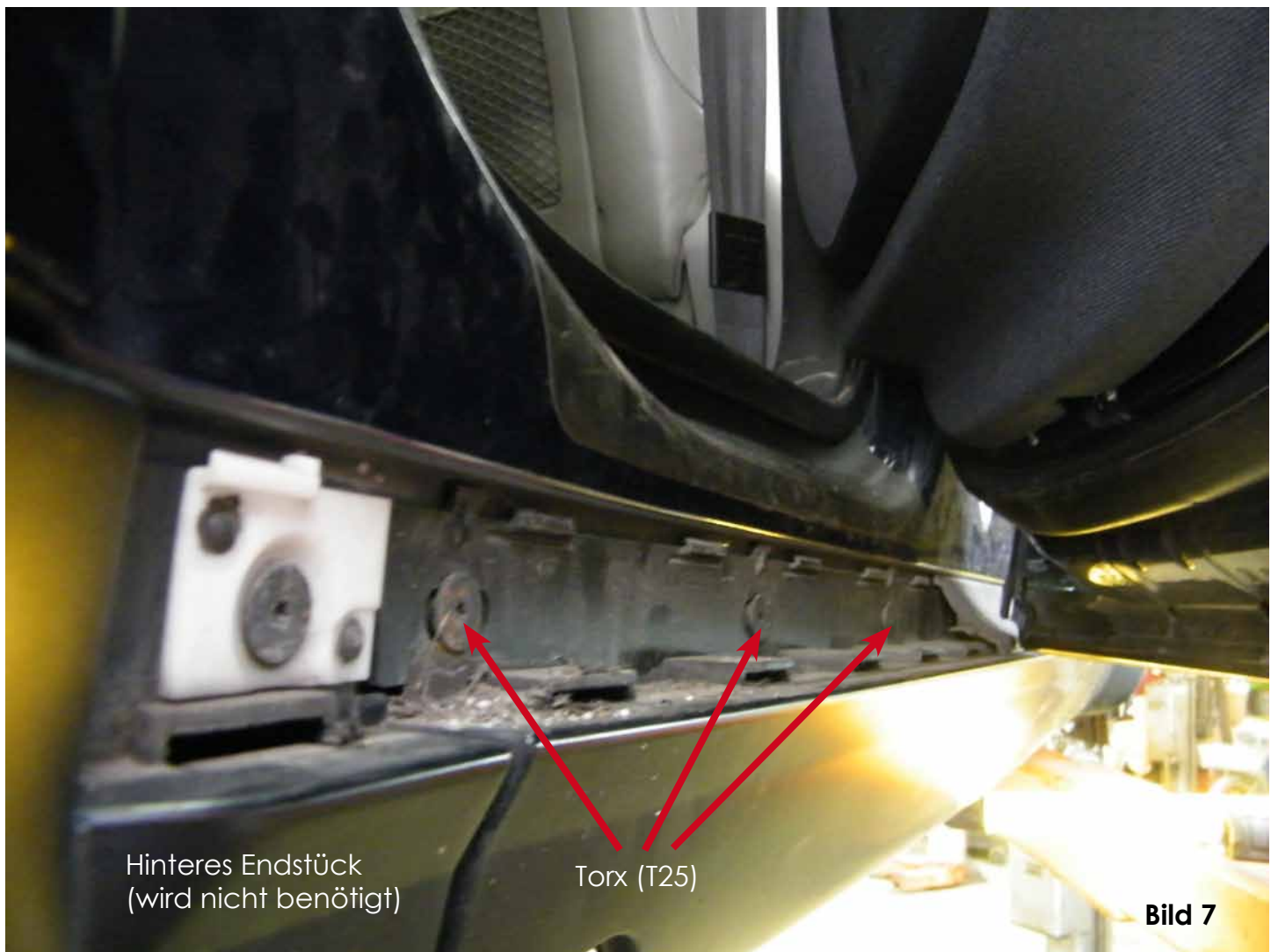


Bild 6

- Sind alle Rastnasen herausgedrückt, (brechen gerne ab) werden die Einstiegsleisten (2-teilig) **vorsichtig** herausgezogen - siehe Bild 6



- Jetzt kommt man an die seitlichen Torx (T25) Schrauben - alle herausdrehen und schon kann die Unterholmverkleidung abgenommen werden - siehe Bild 7

Ist alles ein bisschen fummelig aber geht.

- Der Einbau erfolgt in umgekehrter Reihenfolge (geht wesentlich einfacher).

Falls zuviele Rastnasen abbrechen, sollte man die Einstigesleisten auch erneuern.

Viel Spass
-OOOO-