

Schoon maken van gasklephuis en EGR-flens (AUA en BBY motor)

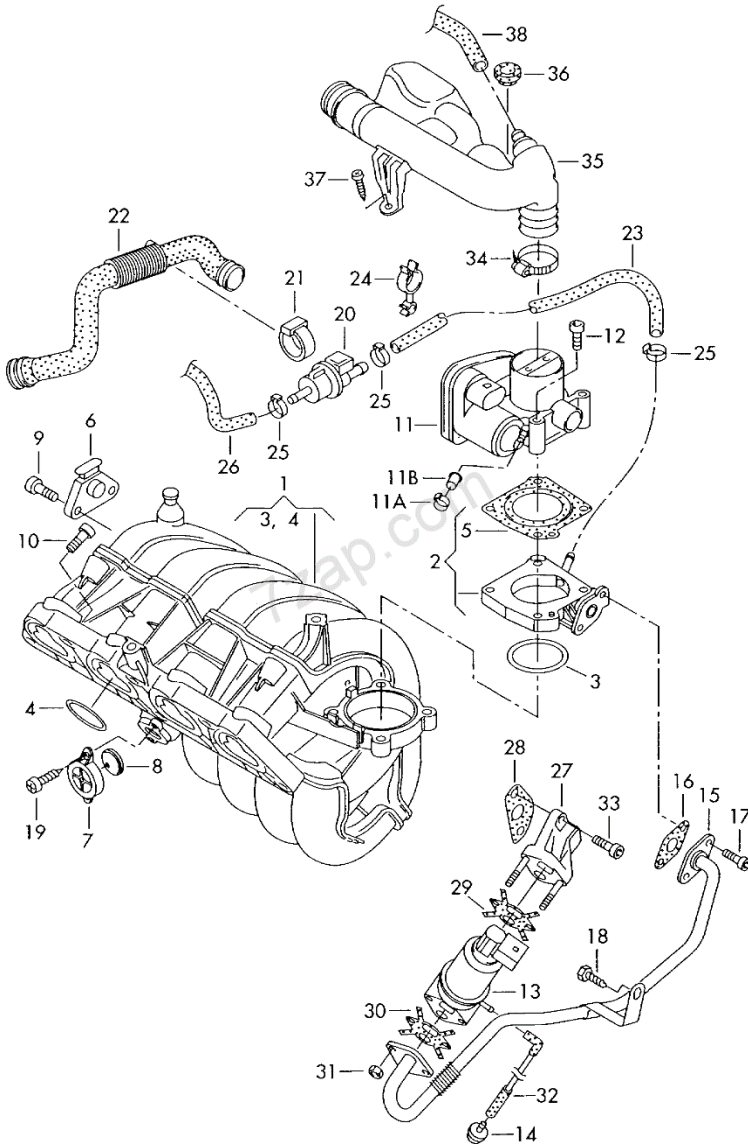
• Na 200.000 km is het gasklephuis (11, de nummers tussen haakjes verwijzen naar de tekening hiernaast) van een A2 onder de gasklep bekleed met een laagje roet. Ook de onderkant van de gasklep is zwart geworden en de EGR-flens (2), die onder het gasklephuis zit, kan dan zeker ook een reinigingsbeurt gebruiken.

Als je het helemaal perfect wilt doen, heb je nieuwe pakkingen nodig en wel:

- 036 133 161 C (5) tussen gasklephuis en EGR-flens
- 036 133 073 (3) tussen EGR-flens en inlaatspruitstuk
- 036 131 550 A (16) tussen EGR-flens en buis naar EGR-regelklep.

Gereedschap:

- waterpomptang
- torx-20 bit / schroevendraaier
- inbus-5 bit / schroevendraaier / ratel 1/4"
- kleine fittingschroevendraaier
- houten spateltje
- remmenreiniger
- poetsdoeken



Koppel de linker dikke slang (22), die van het luchtfilter komt, af van de plastic doos (35), de "air intake duct", die boven de injectoren zit. De slangklem is eenvoudig open te knippen met een waterpomptang (of met een speciale tang voor dit soort klemmen).

Schroef de slangklem (34) boven het gasklephuis los.



Trek het kleine slangetje tussen de plastic doos en het kleppendecksel (helemaal rechts op de foto) los.

Draai het torx-20 boutje (37), waarmee de plastic doos op het inlaatspruitstuk zit geschroefd, midden voor los.

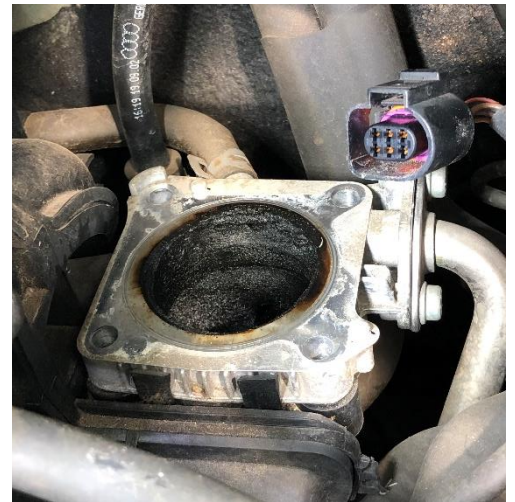


Nu kan de plastic doos omhoog worden losgetrokken - hij zal wat tegenstribbelen want er zitten twee dikke rubber ringen over twee dikke pennen aan de achterzijde. Verwijder hem (naar links) en je kunt bovenin het gasklephuis kijken.

Als de rubber ringen om de pen zijn blijven zitten, trek je ze daar vanaf en plaats je ze weer in de ronde opening aan de achterzijde van de plastic doos.

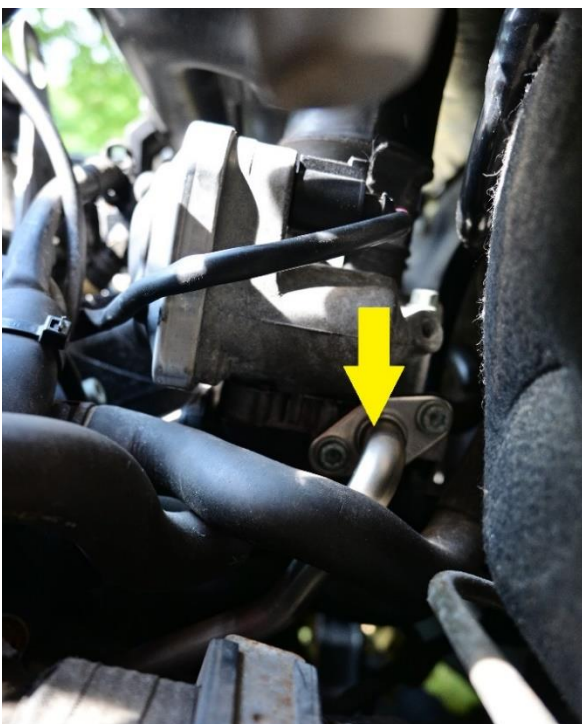
Het gasklephuis zit met 4 lange boutjes (12) 5 mm inbus vast. Je ziet er maar 3, de vierde zit achter de besturing (zwarte plastic kap met onderdeelnummer etc.) en die vind je op de tast; hij completeert de rechthoek van 4 boutjes. Als de 4 boutjes zijn verwijderd, kun je het gasklephuis omhoog van de EGR-flens tillen.

Maak de connector los. Dan zie je dit in de motorruimte.



Neem het gasklephuis mee naar de keukentafel, zorg voor voldoende poetsdoeken, remmenreiniger en houten spatels (stokjes van een waterijsje voldoen uitstekend).

Zet de gasklep open tegen de veerdruk in en steek bijvoorbeeld het handvat van een kleine schroevendraaier naast de gasklep om hem open te houden. De veerdruk is vrij sterk, dus druk met vingers van beide kanten op de helften van de gasklep.



Om de EGR-flens te demonteren, moet je de aansluitbuis (15) rechts loskoppelen (twee boutjes (17) ook inbus-5). Pas op dat de pakking er niet tussenuit valt, want dan moet je de motor-onderplaat verwijderen om hem terug te vinden.

Dan zit de flens nog vast aan een rubberslang (23) aan de achterkant. Die slang zit op twee plaatsen achterop het inlaatspruitstuk in een klemmetje. Volg de slang vanaf de EGR-flens en duw hem uit de klemmetjes.

Nu kun je de flens achterlangs de vacuümslang naar de rembekrachtiger vrijmaken en links op het motorblok leggen. Open de slangklem (25) met de waterpomptang en schuif hem 5 cm verderop. Trek de slang van de EGR-flens. Als de slang vast zit en niet wil draaien, steek je een kleine schroevendraaier tussen slang en nippel om de slang van de nippel los te maken.

Zie voor het schoonmaken van de EGR-flens viewtopic.php?f=17&t=9794.

Na de schoonmaak bouw je alles in de omgekeerde volgorde terug.

- plaats de ronde pakking op de opening van het inlaatspruitstuk
- bevestig de vierkante pakking op de EGR-flens
- sluit de EGR-slang op de nippel van de flens aan, vastzetten en slang achterlangs laten lopen
- EGR-flens plaatsen en buis en ruitvormige pakking (niet laten vallen, eventueel vasthouden met dun draadje aan je pink) met twee inbus-boutjes vastzetten op de flens
- gasklephuis terugplaatsen en vastzetten met de inbus-boutjes – de vier boutjes gelijkmatig vaster draaien
- connector verbinden (even inspuiten met contactspray kan nooit kwaad)
- plastic doos terug plaatsen, achterzijde goed naar beneden drukken (met beetje vaseline op de rubber ringen glijdt ie soepel op zijn plaats), torx-20 boutje voorzijde plaatsen, kleine slangetje weer aansluiten
- slangklem op gasklephuis vastzetten
- dikke slang van luchtfilter weer aansluiten op plastic doos en klem terugplaatsen